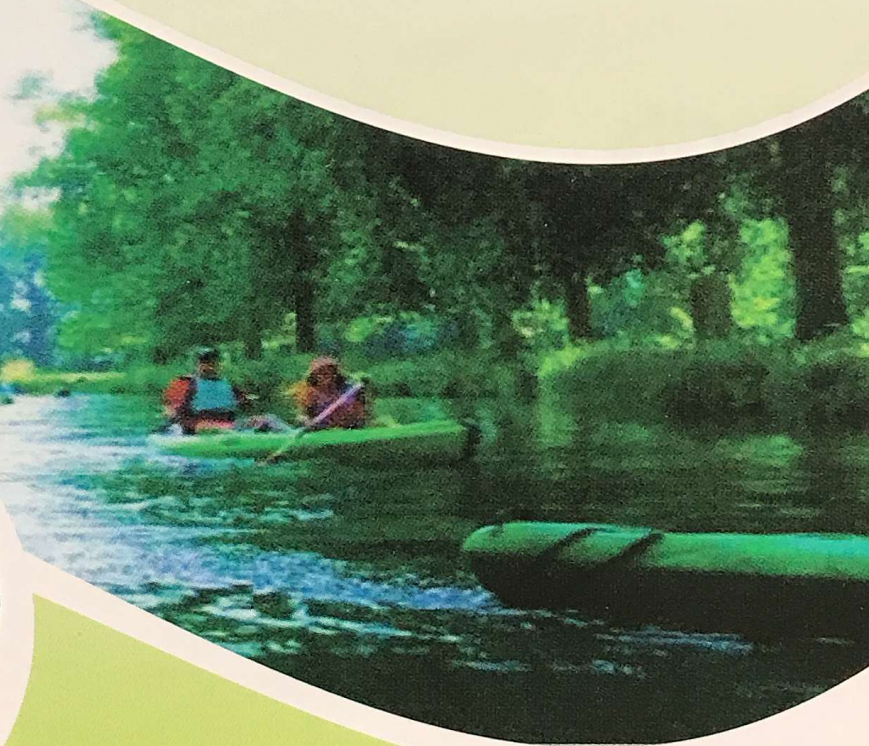


Club Nautique de Rivery

Loisirs Grand Public



13 Impasse Motte, 80136 RIVERY
03.22.91.63.75
www.hortillonnages-canoe.com

La base nautique

2

Nos activités

5

Tarifs

8

Les informations pratiques

11

La Base Nautique

Le club Nautique de Rivery, association 1901, a pour but de faire découvrir l'activité nautique du canoë et du kayak de manière occasionnelle ou à l'année et ceci, dans le respect de la sécurité et de l'environnement.

NOS VALEURS

- Le *respect d'autrui* et de ses différences pour mieux vivre ensemble.
- *Diffuser* le plaisir, le savoir, les techniques.
- Le *dépassement de soi*, se découvrir, se connaître afin d'affronter toute difficulté ensemble,
- *Intéraction avec notre environnement* tout en préservant notre patrimoine territorial, les Hortillonnages.

NOTRE HISTOIRE

Depuis **1960** le Club Nautique de Rivery propose à tous, des activités sportives nautiques autour des disciplines du canoë-kayak. Au fil des années, le club a pu se développer, tout en conservant ses valeurs.

LES HORTILLONNAGES



Le terme Hortillonage dérive du nom Hortillon, terme picard utilisé dès le XVe siècle et issu du bas latin hortellus, « petit jardin », diminutif du latin classique hortus, « jardin ».

Cultivés depuis le Moyen Age par les maraîchers, ces "jardins flottants", auxquels on accède exclusivement en bateau, sont enserrés par les bras de la Somme et de l'Avre et s'étendent sur 300 hectares, sur les communes de Rivery, Camon, Longueau et Amiens. C'est ainsi que naturellement nos ancêtres les romains se sont installés sur ce site pour leurs cultures.

Les parcelles de terre, entrecoupées de canaux appelés "rieux", créent un véritable **labyrinthe de nature dans lequel canoës et kayaks excellent à son exploration.**

Les hortillonnages sont un espace d'une grande richesse écologique. Des centaines d'espèces animales et de variétés végétales y sont répertoriées. Les oiseaux y sont nombreux tels que les rouges gorges ou encore les pic-verts. Dans les rieux, on retrouve une abondante variété de poissons.



Paysage unique en Picardie et en France, les Hortillonnages sont au cœur d'un environnement naturel préservé et exceptionnel, inscrit à l'Inventaire National des Sites.

Nos activités

Nos activités dans les *Hortillonnages* vous permettront de découvrir la biodiversité et le patrimoine de ce site naturel préservé, tout en vous initiant au canoë-kayak.



**Scolaires, Centres de Loisirs
et Comités d'Entreprise**

Un activité de 2 heures :

Au départ de la Base Nautique, séance d'initiation et promenade pour découvrir le site des Hortillonnages. Nous vous proposons également un parcours ludique au pars Saint Pierre. **NOUVEAUTE 2014**

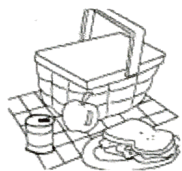
Possibilité de naviguer dans un canoë bi-place ou dans un kayak monoplace.



Une activité d'une **demi-journée** ou d'une **journée** :

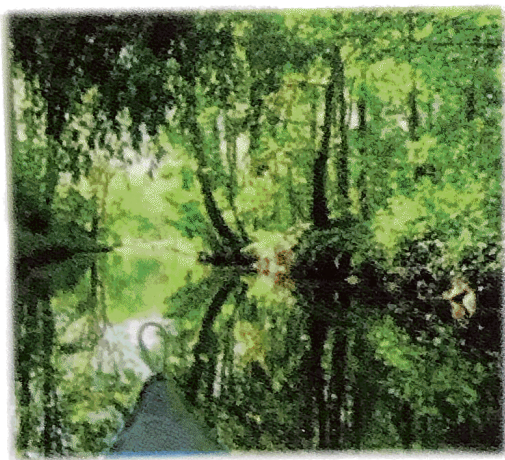
Au départ de Boves, ces deux randonnées empruntent la rivière Avre puis les Hortillonnages.

Elles sont accessibles au débutants.



Pour ces deux dernières randonnées, il vous est possible de pique-niquer avant/après l'activité pour la demi-journée, ou pendant l'activité dans le cas de la randonnée à la journée.

Une activité de **2 à 5 jours** :



Au départ d'Amiens, nous vous proposons une randonnée itinérante dans la vallée de la Somme.

Il est par ailleurs possible de rejoindre la mer lors de cette randonnée.

Le circuit peut également être ajusté selon votre demande.

Des cycles pédagogiques :

Ces cycles vous permettront de découvrir le canoë-kayak ou de vous perfectionner de manière ludique.

Cette activité est divisée en plusieurs séances encadrées par notre animateur sportif titulaire d'un Brevet d'Etat. Elles permettent de progresser, d'être évalué et d'être récompensé par la délivrance des pagaies couleurs.



Le dispositif des « pagaies couleurs » a plusieurs objectifs :

- Former et établir la progression d'un niveau à l'autre dans 3 domaines: technique, sécurité et environnement ainsi que dans 3 milieux: eau vive, eau calme et mer.
- Valider un niveau de compétence reconnu Euro Paddle Pass.



Tarifs

Scolaires et centres de loisirs :

	Groupe de maximum 16 pers	Groupe de 17 à 32*	Groupe de 33 à 48*
Initiation	120€	240€	420€
Demi-journée	150€	300€	
Journée	280€	550€	
Randonnées itinérantes	Sur devis. Nous contacter.		

* Présence enseignant EPS requise

Comité d'entreprises :

	Groupe de max 16 pers	Groupe de 17 à 32	Groupe de 33 à 48	Sans encadrement**
Initiation	140€	280€	420€	
Demi-journée	200€	400€		12,5€/pers
Journée	320€	640€		20€/pers
Randonnées itinérantes	Sur devis. Nous contacter.			

**A partir de 17 personnes, hors weekend et jours fériés

Les conditions d'encadrement :

- Les séances seront encadrées par des animateurs sportifs diplômés (Brevet d'Etat, moniteurs fédéraux et initiateurs fédéraux).
- Pour les scolaires : A partir de 17 personnes, nous vous demanderons de venir avec un enseignant EPS.

Public des « particuliers » (familial)

Nous proposons aux familles des activités (en dehors du cadre de votre structure) qui peuvent avoir lieu 7 jrs/7 en été ainsi que les week-end et jours fériés au printemps et à l'automne.

Voir notre site internet pour plus d'informations, ou contactez-nous via nos coordonnées présentes à la fin de ce document.

Informations pratiques

NOS EQUIPEMENTS

Le club Nautique de Rivery dispose de locaux de 655m², accessibles aux personnes en situation de handicap comprenant :

- des sanitaires, des douches et des vestiaires
- une salle de réunion
- un hangar pour le matériel et véhicules
- une salle de préparation physique



CONDITIONS DE VENTE

- Réservation

	Ouverture des réservations	Réservation
Groupes	Tout le temps	Pour les groupes de plus de 17 personnes, un acompte de 30% est demandé.
Particuliers <i>(réservation téléphone, mail ou club)</i>	2 mois avant	
Particuliers <i>(réservation en ligne)</i>	6 mois avant	Paiement à la réservation.

- En cas d'annulation

	Annulation
Groupes	Non-remboursement des éventuels acomptes versés.
Particuliers <i>(réservation sur place, tél ou mail)</i>	
Particuliers <i>(Réservation en ligne)</i>	Pas de remboursement possible en cas d'annulation, deux semaines avant la date. Possibilité de report hors week-end et fériés

NOTRE EMPLACEMENT



Le club Nautique de Rivery se situe à Rivery, à moins de 10 minutes du centre ville d'Amiens et à deux pas des Hortillonnages. Nos locaux sont construits sur une zone « humide » et à proximité du site de pratique. Pour des raisons de bon voisinage nous vous demanderons de stationner en dehors de l'impasse.

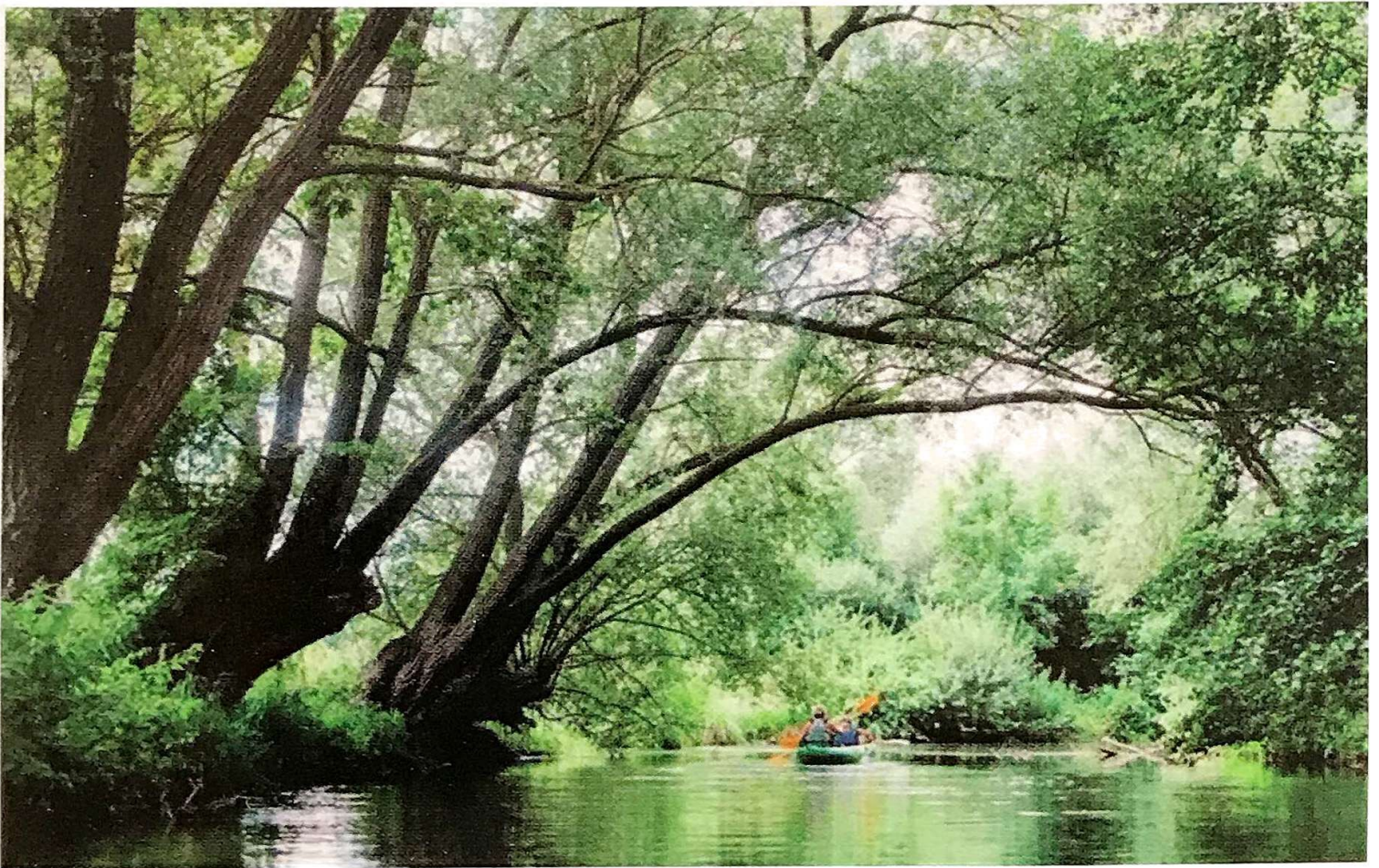
CLUB NAUTIQUE DE RIVERY
13 impasse Motte,
80136 RIVERY

03.22.91.63.75
clubnautiquerivery@gmail.com
www.hortillonnages-canoe.com

Siret : 42283163600010
Agrément JS : D80S68 du 23/11/81



NOTES





Club
FFCK
Fédération Française de Canoë-Kayak



DIRECTION DÉPARTEMENTALE DE
L'ÉQUIPEMENT SPORTIF DE
LA RÉGION PICARDIE